

10. - CHAUDIÈRE VERTICALE A CHARGEMENT CONTINU

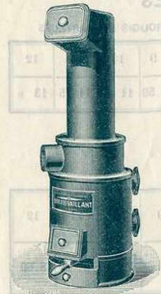


Cet appareil créé pour supprimer la surveillance de nuit donne les meilleurs résultats avec le coke, l'antracite ou le charbon maigre. La réserve de combustible permet de marcher toute une nuit sans qu'on ait à s'occuper du feu. La pose n'exige pas d'ouvriers spéciaux.

N°	DIMENSIONS		TUYAUX CHAUFFES en 0.50 de diamètre	PRIX
	Hauteur	Diamètre		
1	1 ^m 05	0 ^m 32	25 ^m	100 »
2	1 30	0 45	50 ^m	200 »
3	1 30	0 45	75 ^m	350 »

D'un nettoyage facile.
Il fonctionne sans maçonnerie ;
Consomme peu ;
 Se place de plain-pied avec la serre.
Supprime toute surveillance ;
 Réalise une **grande économie de combustible ;**
 Coûte **meilleur marché** que tous les appareils similaires.

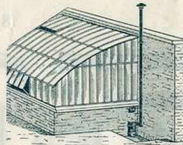
11. - CHAUDIÈRE VERTICALE A CHARGEMENT CONTINU



Cet appareil ne diffère du précédent que par la forme du chargeur qui permet d'encastrer la chaudière dans la maçonnerie comme le représente la figure ci-contre.

Le chargement et le nettoyage se font à l'extérieur de la serre.

VUE D'UNE SERRE
 AVEC UNE CHAUDIÈRE
 ENCASTRÉE DANS LE MUR



N°	DIMENSIONS		TUYAUX CHAUFFES en 0.50 de diamètre	PRIX
	Hauteur	Diamètre		
1	1 ^m 05	0 ^m 32	25 ^m	100 »
2	1 30	0 45	50 ^m	200 »

12. - VANNES D'ARRÊT EN CUIVRE



Diamètres en centimètres	7	8	9	10	11	12
	PRIX la pièce.	11	12	13	14	15

13. - BRIDES



Diamètres en centimètres	7	8	9	10	11	12
	Rondes ou ovales en fer	3.50	3.75	4	4.50	4.70
Ovales en fonte			2.50	2.75	3	3.25

Heures d'ouvrier dans Paris... 4.20
 Déplacement hors Paris (par jour)... 3 »

14. - DIVERS

Boulon de montage	la pièce.	0.25
Entonnoir cuivre à soupape...	»	22 »
Grilles mosaïque...	le mètre superficiel.	40 »
Godet pour tuyau d'air	la pièce.	4.25
Niveau d'eau complet...	»	8 »
Robinet de vidange de 16 %...	»	6 »
— — — 18 %...	»	7 »
— — — 20 %...	»	9 »
Rondelles caoutchouc ordinaires...	»	0.60
— — — fortes...	»	0.75
— carton...	»	0.20
Support simple à scellement ou à vis...	»	0.60
Soudure d'étain...	le kilo.	3 »
Tube cristal pour niveau d'eau...	la pièce.	1.25
Tuyaux d'air en plomb...	le mètre.	4.25
— — — en cuivre...	»	3 »
Tuyaux de cheminée, tôle noire...	le kilo...	0.80
— — — tôle galvanisée...	»	1 »
— — — en fonte...	»	0.30

LES PLUS HAUTES RÉCOMPENSES
 AUX EXPOSITIONS



Chauffage à Eau
 et
 à Vapeur



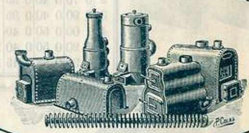
SPÉCIALITÉ D'APPAREILS
 POUR LE CHAUFFAGE DES SERRES

Fondée en 1850

Maison VAILLANT
DURAND-VAILLANT
 Constructeur Breveté S G D G.

120, Boulevard de Charonne
PARIS (20 Ar.)

TÉLÉPHONE 905-17
 MÉTROPOLITAIN : STATION RUE DE BAGNOLET



CONDITIONS DE VENTE

Les marchandises sont prises dans mes magasins et payables à Paris à 60 jours net ou au comptant avec 2 % d'escompte.

L'acceptation d'autres modes de paiement n'apporte ni novation, ni dérogation à cette clause attributive de juridiction.

Le transport est à la charge, risques et périls du destinataire. Les prix du tarif ne comprennent pas la pose.

Le temps que les ouvriers passent en voyages et leurs frais de transports sont à la charge du client. Ce temps est compté depuis le départ de l'atelier jusqu'au retour.

Les emballages sont supplémentaires. Ils sont facturés suivant déboursés et ne sont pas repris.

Les travaux et fournitures non portés au présent tarif seront réglés aux prix de la série de la Chambre syndicale de la Chaudronnerie.

Mes appareils et mes installations sont garantis de tout vice de construction.

PROJETS ET DEVIS GRATUITS

J'ai l'honneur de vous remettre ci-contre mon nouveau Tarif réduit des appareils que je construis spécialement pour le chauffage des serres et des maisons d'habitation par l'eau chaude et la vapeur à basse pression.

L'importance de mon outillage et les perfectionnements que j'y apporte tous les jours, me permettent de fabriquer très rapidement dans d'excellentes conditions dont je suis heureux de faire bénéficier ma clientèle.

Les matériaux de première qualité que j'emploie et la longue pratique d'un personnel expérimenté assurent toute garantie comme construction et résultats et justifient pleinement la confiance accordée à ma maison depuis plus d'un demi-siècle.

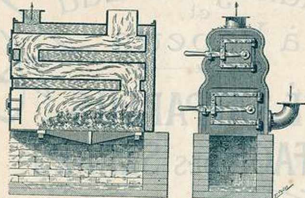
J'ai toujours en magasin un assortiment d'appareils me permettant de livrer à bref délai les plus fortes commandes.

Dans l'espoir que vous voudrez bien m'honorer de vos ordres, je vous prie d'agréer, M. Durand-Vaillant, mes salutations empressées.

DURAND-VAILLANT.

1 - CHAUDIÈRES EN CUIVRE A DEUX BOUILLEURS

formant retour de flammes et fonctionnant sans maçonnerie



N°	TUYAUX CHAUFFÉS en 0,10 de diamètre	PRIX DES CHAUDIÈRES avec Portes départ et retour	PRIX de ROBINET de VIDANGE et de son coudé enivre	PRIX de la GARNITURE de barreaux
0	30 mètres	230 »	8 »	12 »
1	45 »	300 »	8 »	15 »
2	70 »	335 »	8 »	18 »
3	100 »	425 »	10 »	20 »
4	150 »	570 »	12 »	25 »
5	200 »	750 »	12 »	30 »

NOTA. — Le numéro 0 se fait à un seul bouilleur.
Les prix sont sujets à variations suivant le cours des cuivres.
Les chaudières en cuivre sont expédiées emballées.
Les emballages sont facturés au plus juste et ne sont pas repris.

2 - CHAUDIÈRES FER A CHEVAL EN TÔLE D'ACIER

N°	DIMENSIONS			TUYAUX CHAUFFÉS en 0,10 de diamètre	PRIX DES CHAUDIÈRES		PRIX de la GARNITURE de barreaux	DISPOSITION DE LA CHAUDIÈRE DANS SON FOURNEAU EN MAÇONNERIE
	Long.	Larg.	Haut.		avec portes	avec départ et vidage		
1	0 ^m 50	0 ^m 35	0 ^m 30	25 mètres	65 »	80 »	15 »	12 »
2	0 ^m 70	0 ^m 40	0 ^m 35	40 »	95 »	110 »	15 »	15 »
3	0 ^m 90	0 ^m 40	0 ^m 35	60 »	135 »	150 »	15 »	18 »
4	1 ^m 00	0 ^m 50	0 ^m 40	90 »	185 »	200 »	18 »	20 »
5	1 ^m 20	0 ^m 50	0 ^m 40	110 »	260 »	275 »	18 »	25 »
6	1 ^m 30	0 ^m 53	0 ^m 45	160 »	335 »	350 »	30 »	35 »

Ces chaudières se font également en cuivre. Prix à débattre suivant les cours.

3 - CHAUDIÈRES TUBULAIRES EN TÔLE D'ACIER

fonctionnant sans maçonnerie

N° des chaudières.	1	2	3	4	5	6	7	8	9
Tuyaux chauffés en 0,10 de diamètre.	125 ^m	150 ^m	175 ^m	200 ^m	250 ^m	300 ^m	350 ^m	400 ^m	500 ^m
PRIX	430 »	485 »	550 »	600 »	700 »	835 »	975 »	1120 »	1300 »
PRIX de la Garniture de barreaux.	48 »	22 »	25 »	28 »	32 »	36 »	40 »	60 »	80 »

Ces chaudières ont une grande surface de chauffe directe et donnent un chauffage très rapide.

4 - CHAUDIÈRES A VAPEUR A BASSE PRESSION

OU A EAU CHAUDE

à réglage automatique

POUR LE CHAUFFAGE DES HABITATIONS, VILLAS, CHATEAUX, etc.

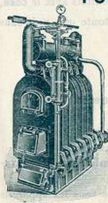
Ces chaudières sont munies d'un régulateur de pression assurant une dépense de charbon proportionnelle à la chaleur produite. — Pas de maçonnerie. — Aucune surveillance.

Nota. — Le chauffage à eau ou à vapeur permet la transformation des calorifères à air chaud en utilisant les anciens conduits. Demander les renseignements.

1910 — CE TARIF ANNULE LES PRÉCÉDENTS

5. - CHAUDIÈRES A ÉLÉMENTS ET A MAGASIN DE COMBUSTIBLE

POUR VAPEUR



N°	PUISANCE en Calories	PRIX
5	29.000	950 »
6	36.000	1010 »
7	43.000	1100 »
8	50.000	1190 »
9	56.000	1280 »
10	63.000	1370 »
11	70.000	1460 »
12	77.000	1550 »

POUR EAU CHAUDE



Ces chaudières se composent de sections verticales assemblées par un joint extérieur. Un magasin de combustible spacieux supprime toute surveillance. Les gaz ne traversent pas la réserve de charbon, ils s'échappent latéralement ce qui assure une grande régularité de combustion.

N°	TUYAUX chauffés en 0,10 de diamètre	PRIX
5	200	600 »
6	240	700 »
7	280	780 »
8	320	870 »
9	370	960 »
10	420	1050 »
11	470	1140 »
12	510	1220 »

NOTA. — Les prix ne comprennent pas les accessoires.

6 & 7. - TUYAUX EN CUIVRE ROUGE BRASÉS

6. - TUYAUX ORDINAIRES, ROUGIS ET MARTELÉS

Diamètres en centimètres.	7	8	9	10	11	12
PRIX DU mètre.	6 »	7.25	8.50	9.50	10.50	12 »

7. - TUYAUX RENFORCÉS, ROUGIS ET MARTELÉS

Diamètres en centimètres.	7	8	9	10	11	12
PRIX DU mètre.	7 »	8.25	9.50	11 »	11.75	13 »

NOTA. — Les prix sont sujets à variations suivant le cours des cuivres.

8. - TUYAUX EN FONTE A BRIDES



Diamètres extérieurs en centimètres	9	10	11	12
PRIX DU MÈTRE compris caoutchouc et boulons	6 »	7 »	8 »	8.50

NOTA. — Les tuyaux au-dessous de 0,50 sont comptés pour le double de leur longueur réelle. Les coudes et téés sont comptés pour 0,75. Les autres raccords sont comptés suivant les pièces dont ils sont formés.

9 - TUYAUX EN FONTE A AILETTES CIRCULAIRES



N°	DIAMÈTRE intérieur des tuyaux	LONGUEUR	DIAMÈTRE des ailettes	NOMBRE d'ailettes	BRIDES		SURFACE de chauffe par mètre	PRIX DU TUYAU		
					DIAMÈTRE extérieur	DIAMÈTRE intérieur par Taux de coup		de 2 mètres	de 1 mètre	de 0,50
1	70 %	2 mètres	160 %	68	160 %	130 %	1 ^m 30	24 »	14 »	40 »
2	70 »	2 »	175 »	75	160 »	130 »	1 80	28 »	17 »	41 »
3	70 »	2 »	190 »	84	160 »	130 »	2 35	37 »	21 »	43 »
4	100 »	2 »	210 »	82	190 »	154 »	2 50	45 »	25 »	45 »

1910 — CE TARIF ANNULE LES PRÉCÉDENTS